



Sommaire du contenu des mémoires déposés au BAPE dans le cadre de la consultation publique sur projet de réfection du complexe Turcot

André Porlier

Directeur général

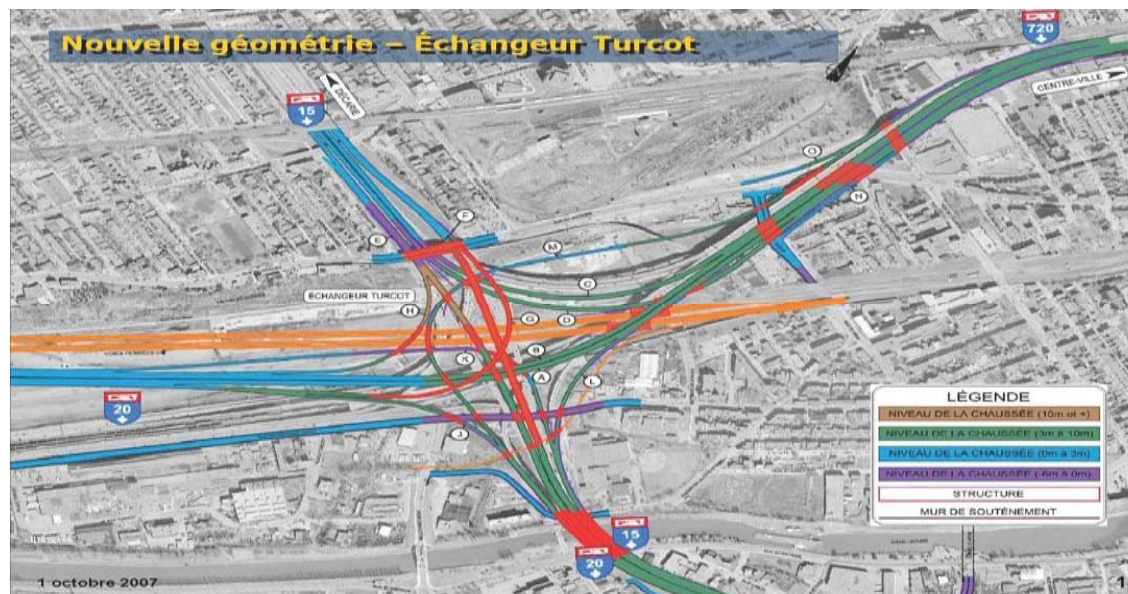
Conseil régional de l'environnement de Montréal



3 septembre 2009

Quelques statistiques concernant les mémoires

- Nombre de mémoires déposés: 110 (100%)
- Presque tous les intervenants reconnaissent la nécessité de procéder à la réfection du complexe Turcot
- Nombre de mémoires favorables au projet initial: 14 (13%)
- Nombre de mémoires défavorables au projet initial: 96 (87%)



Quelques statistiques concernant les mémoires

- 75 déposants (68%) qui ont analysé l'offre de transport collectif dans le projet du MTQ se sont prononcés en faveur d'une **augmentation de l'offre de transport collectif.**
- 64 déposants (58%) qui ont analysé l'aspect de la circulation automobile se sont prononcés **en faveur d'une réduction de la circulation automobile.**



Quelques statistiques concernant les mémoires

- 33 déposants (31%) se sont prononcés **contre les expropriations des logements**
- 32 déposants (30%) qui ont analysé l'aspect des espaces verts dans le projet du MTQ se sont prononcés **en faveur d'une augmentation des espaces verts comparativement à la proposition du MTQ**
- 20 mémoires demandent des **mesures pour désenclaver les quartiers traversés**



Les positions exprimées dans les mémoires à l'égard du projet du MTQ

Les mémoires favorables au projet :

Les principaux arguments évoqués en faveur du projet

1. L'urgence d'agir compte tenu des problèmes de sécurité de l'infrastructure
2. Une meilleure fluidité de circulation dans l'axe est-ouest
3. Une façon de dynamiser l'économie du secteur



Les positions exprimées dans les mémoires à l'égard du projet du MTQ

Les mémoires défavorables au projet

Les principaux arguments évoqués contre le projet

1. Absence de cohérence entre le projet et les différents plans et politiques en vigueur (Ville de Montréal et gouvernement du Québec)
2. Absence de vision sur une nouvelle approche de transport permettant de réduire la place de l'automobile dans l'aménagement urbain de nos villes;
3. On déplore que les autorités locales (Ville de Montréal, AOT de la région métropolitaine entre autres), n'aient pas été consultées.



Les positions exprimées dans les mémoires à l'égard du projet du MTQ

Les mémoires défavorables au projet

Les principaux arguments évoqués contre le projet

4. L'absence d'intégration du projet de réfection du complexe Turcot avec les projets de transports collectifs présentement à l'étude dans l'axe de l'autoroute Est-Ouest (navette ferroviaire, train de banlieue, voies réservées pour autobus);
5. L'absence d'un scénario prévoyant une amélioration significative de l'offre de transports collectifs;
6. L'absence de volonté du ministère des Transports du Québec de réduire la capacité routière pour la circulation automobile et du même coût diminuer les émissions de GES et les polluants atmosphériques;

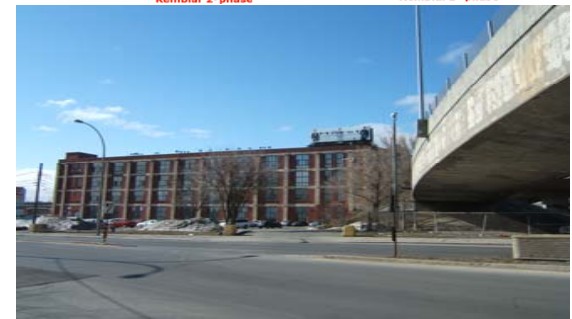
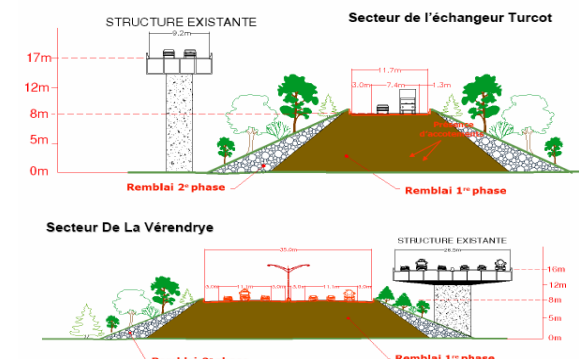


Les positions exprimées dans les mémoires à l'égard du projet du MTQ

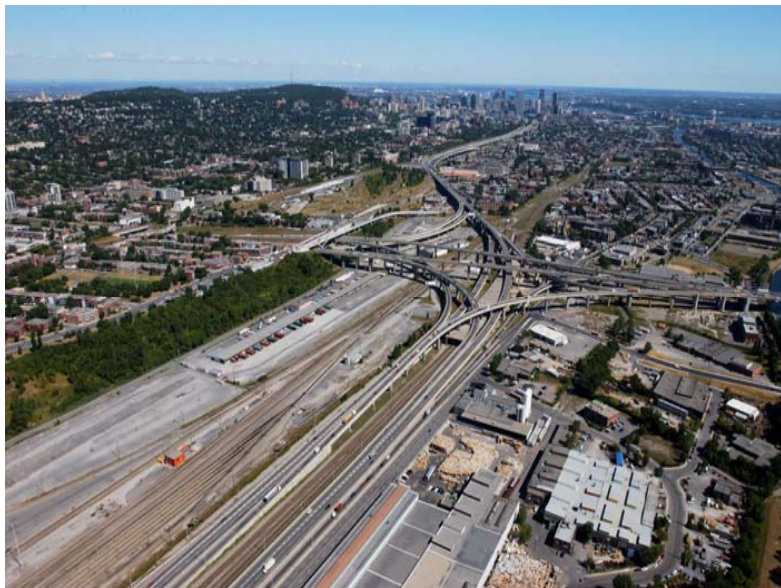
Les mémoires défavorables au projet

Les principaux arguments évoqués contre le projet

7. Un projet qui vise à accueillir l'accroissement de la circulation automobile de l'ouest de l'île de Montréal à destination du centre-ville;
8. Un projet qui va favoriser l'étalement urbain au détriment des habitants des quartiers centraux en favorisant les déplacements automobiles de la banlieue vers le Centre-ville
9. On déplore que le projet sacrifie des quartiers ainsi que leurs habitants (logement et enclavement) pour maintenir la circulation pendant et après les travaux;



Les principales propositions soumises dans les mémoires



Les objectifs proposés dans les mémoires:

1. Réduire la circulation automobile dans l'axe Est-ouest de l'autoroute 720 (-20%)
2. Améliorer significativement l'offre de transport collectif
3. Revitaliser les quartiers traversés et améliorer l'intégration du projet au quartier
4. Contribuer à la réduction des émissions de GES, à l'amélioration de la qualité de l'air, à l'amélioration de la santé publique.

Les mesures proposées dans les mémoires

Mesures transports collectifs

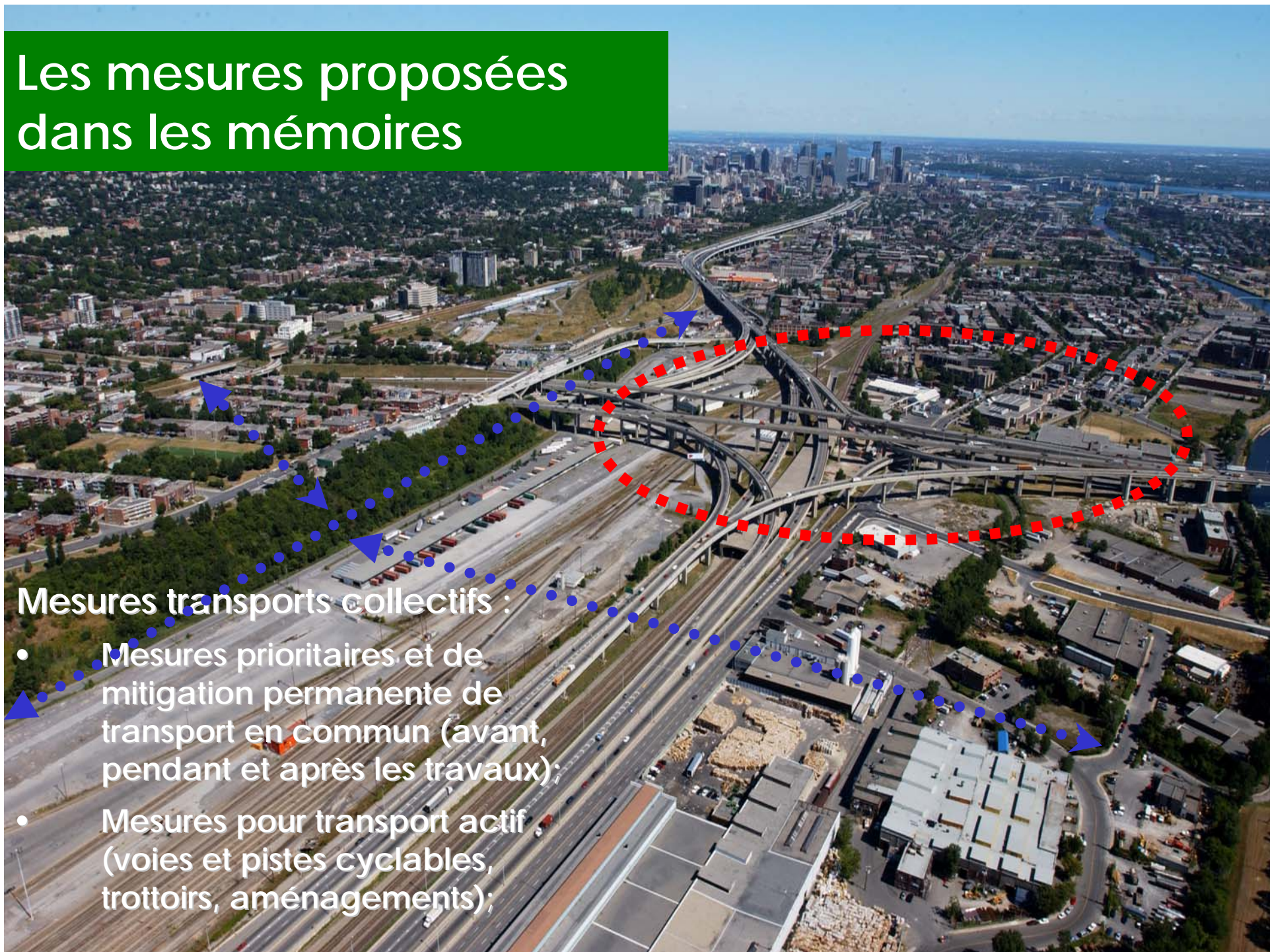
- Voies réservées pour autobus, covoiturage et taxi (non seulement sur Turcot, mais sur les autoroutes et routes connexes à Turcot (15, 20, 720));
- Navette ferroviaire reliant l'aéroport au centre-ville de Montréal;
- Amélioration des dessertes en transport en commun des quartiers environnants du projet (Lachine et Lasalle entre autres);



Les mesures proposées dans les mémoires

Mesures transports collectifs :

- Mesures prioritaires et de mitigation permanente de transport en commun (avant, pendant et après les travaux) :
- Mesures pour transport actif (voies et pistes cyclables, trottoirs, aménagements) :



Les mesures proposées dans les mémoires

Mesures transports collectifs :

- Tramway ou tram-train reliant Lachine au centre-ville de Montréal;
- Augmentation du service sur les lignes de train de banlieue (Rigaud, Delson-Candiac, Blainville-Saint Jérôme);
- Les services express par autobus (Vaudreuil);
- Mise en place d'un SLR sur le pont Champlain



Les mesures proposées dans les mémoires

Mesures transports collectifs

- Électrification des réseaux de transport en commun
- Nécessité de subventionner massivement les sociétés de transport autres autorités de la métropole pour une bonification substantielle de leur service.



Les mesures proposées dans les mémoires

Mesures de réduction de la circulation automobile :

- Conversion de voies de circulations existantes en voies réservées pour les transports collectifs;
- Requalification de l'autoroute 720 à l'ouest de l'échangeur en boulevard urbain (ou trame urbaine);



Les mesures proposées dans les mémoires

Mesures de réduction de la circulation automobile :

- Développement du réseau de stationnements incitatifs aux abords des points importants de transport collectif
- Augmentation des prix et réduction du stationnement au centre-ville de Montréal;
- Mise en place d'un réseau de péages autour de Montréal et de mesures contraignantes pour les automobiles



Les mesures proposées dans les mémoires

Mesures de réduction de la circulation automobile :

- Finalisation de l'A 30 enlèverait un grand nombre de camions et d'autos qui traversent Turcotte.
- La stimulation des transports actifs et l'implantation de stations de Communauto
- Taxes à l'achat de véhicule et obliger les entreprises à déployer des efforts pour encourager l'utilisation des transports alternatifs



Les mesures proposées dans les mémoires

Mesures pour améliorer l'intégration urbaine du projet :

- Limiter la construction à l'échangeur Turcot et ses 12 bretelles, en visant d'en éliminer certaines.
- Maintenir une zone tampon de 100 mètre entre la falaise et les infrastructures de transport et à la mettre en valeur
- Requalification de l'autoroute 720 à l'Ouest de l'échangeur pour y recréer une trame urbaine habitée.



Les mesures proposées dans les mémoires

Mesures pour améliorer l'intégration urbaine du projet :

- Éviter les talus dans l'axe nord-sud en construisant en hauteur et en dégagant pour le développement les parties au sol.
- Revoir le design de l'A720 pour sauvegarder 166 logements (nouvelles chaussées et construction en talus générant environ 30 mètres additionnels d'emprise) et en remettant en question la nouvelle bretelle en S qui tasse l'A-720 vers le sud.



Les mesures proposées dans les mémoires

Mesures pour améliorer l'intégration urbaine du projet :

- Réaménager le Lac à la Louvre
- Désenclaver le quartier
- Améliorer l'esthétique du quartier et des infrastructures

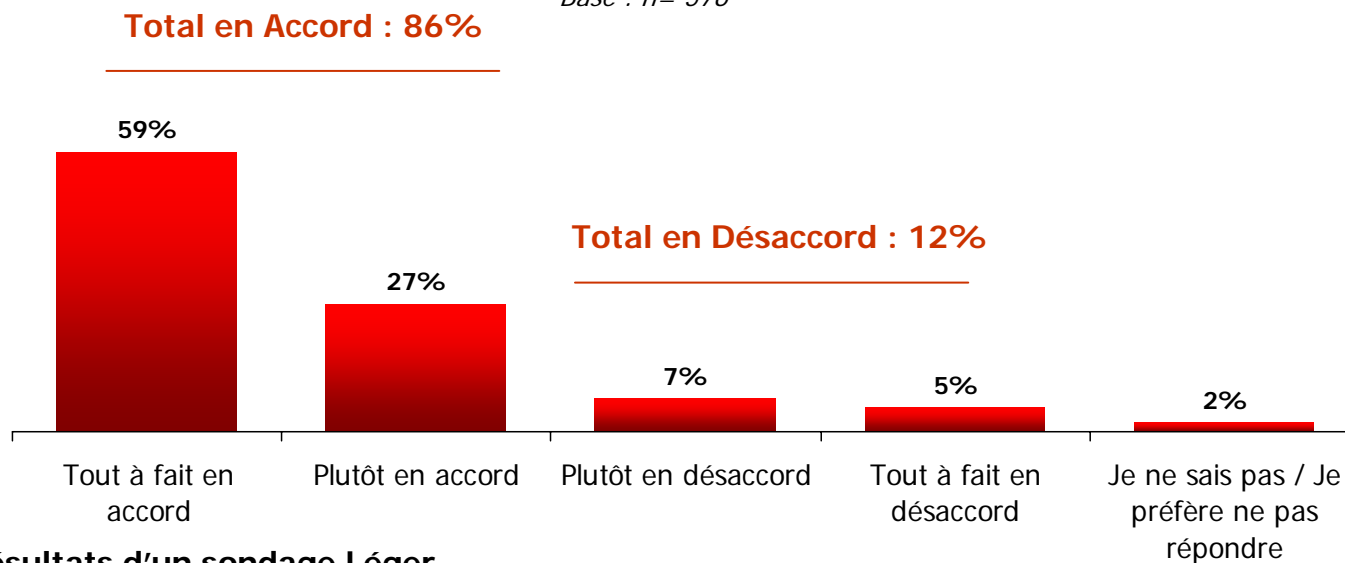


Sondage auprès des Montréalais

86% des Montréalais sont en faveur de l'adoption de mesures permettant une réduction du nombre de véhicules circulant sur l'île de Montréal

Q3. À Montréal, seriez-vous d'accord pour que la ville de Montréal adopte des mesures ayant pour effet de réduire le nombre de véhicules qui circulent sur les routes (prolongement du métro, du tramway, du train de banlieue et la transformation de voies de circulation existantes en voies réservées pour autobus) ?

Base : n= 576



Résultats d'un sondage Léger Marketing réalisé du 27 juillet au 12 août 2009 auprès de 576 Montréalais



www.cremtl.qc.ca